

平成 30 年度後期 授業評価アンケートの実施結果概要について

1. 実施・回答概要

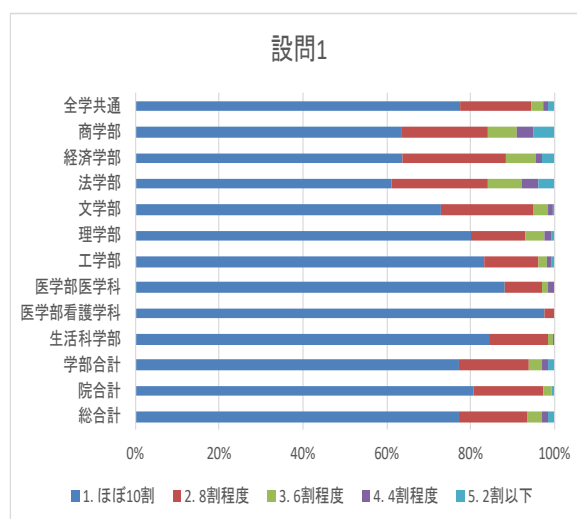
- (1) 実施対象科目 全学部・研究科の平成 30 年度後期開講全科目
(但し、集中科目、通年科目、法曹養成専攻科目は除く)
- (2) 実施期間 平成 31 年 1 月 15 日 (火) ～2 月 12 日 (火)
- (3) 実施方法 UNIPA を利用
- (4) 質問項目 全学部・研究科で統一の質問項目 (選択式 10 問、記述式 1 問)
具体的な質問項目は「2. 回答結果」参照
- (5) 実施科目数 1,904 科目 (内 学部※1,310 科目)
- (6) 回答者数 12,756 人 (内、学部※12,430 人、履修者数 62,116 人)
※「学部」は全学共通科目と学部専門科目の合計

2. 回答結果

【設問 1】 あなたのこの授業への出席率ほどの程度でしたか？

(回答率:% 小数点第2位は四捨五入)

設問1	あなたのこの授業への出席率ほどの程度でしたか？				
	1. ほぼ10割	2. 8割程度	3. 6割程度	4. 4割程度	5. 2割以下
全学共通	77.6	16.9	2.9	1.1	1.5
商学部	64.0	21.0	7.0	4.0	5.0
経済学部	63.8	24.6	7.2	1.4	2.9
法学部	61.0	23.2	7.9	4.0	4.0
文学部	72.6	21.8	3.6	1.0	0.5
理学部	80.0	12.9	4.7	1.6	0.8
工学部	83.3	13.0	2.0	1.0	0.7
医学部医学科	88.1	9.0	1.5	1.5	0.0
医学部看護学科	97.6	2.4	0.0	0.0	0.0
生活科学部	84.2	13.9	1.2	0.4	0.0
学部合計	77.3	16.4	3.4	1.4	1.4
院合計	80.3	16.6	1.9	0.0	0.6
総合計	77.6	16.6	3.4	1.5	1.5

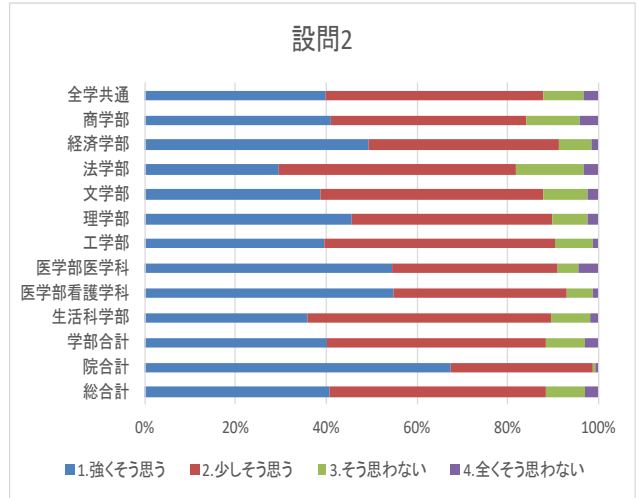


【設問2】この授業の学習に意欲的に取り組みましたか？

(授業への参加、事前・事後学習、教員への質問などを積極的に行いましたか？)

(回答率:% 小数点第2位は四捨五入)

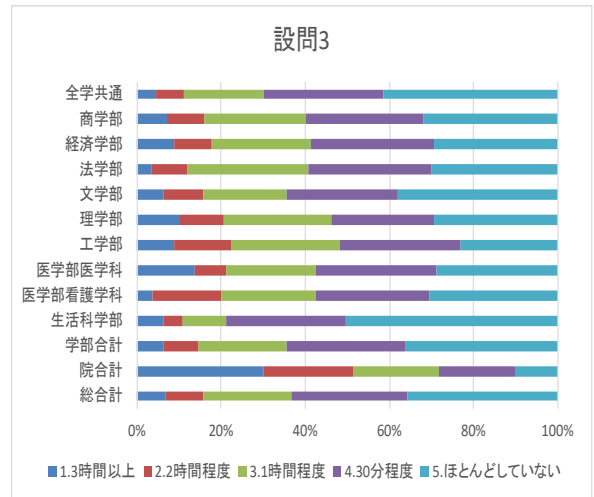
設問2	この授業の学習に意欲的に取り組みましたか？			
	1. 強くそう思う	2. 少しそう思う	3. そう思わない	4. 全くそう思わない
全学共通	39.7	48.2	8.8	3.3
商学部	41.0	43.0	12.0	4.0
経済学部	49.3	42.0	7.2	1.4
法学部	29.4	52.5	14.7	3.4
文学部	38.6	49.2	9.6	2.5
理学部	45.5	43.9	7.8	2.4
工学部	39.6	50.9	8.2	1.4
医学部医学科	53.7	35.8	4.5	4.5
医学部看護学科	54.8	38.1	6.0	1.2
生活科学部	35.9	53.7	8.5	1.9
学部合計	40.1	48.3	8.7	2.9
院合計	67.5	31.2	0.6	0.6
総合計	41.0	47.8	8.8	2.9



【設問3】この授業に関連して行った事前・事後学習は、平均すると1コマにつきどの程度でしたか？

(回答率:% 小数点第2位は四捨五入)

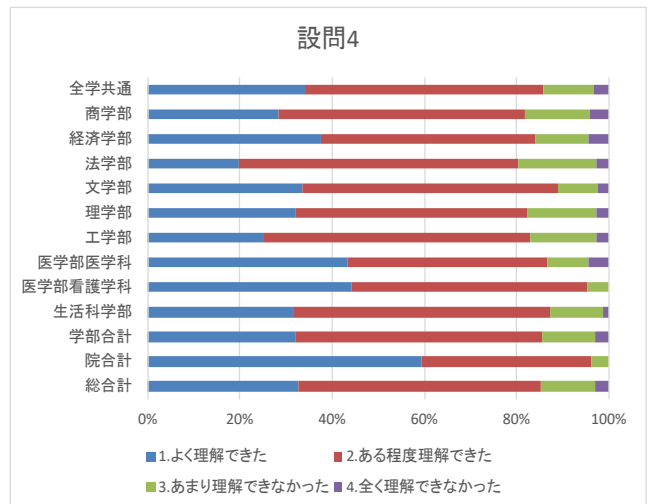
設問3	この授業に関連して行った事前・事後学習は、平均すると1コマにつきどの程度でしたか？				
	1. 3時間以上	2. 2時間程度	3. 1時間程度	4. 30分程度	5. ほとんどしていない
全学共通	4.4	6.6	19.1	28.7	41.5
商学部	7.0	9.0	24.0	28.0	32.0
経済学部	8.7	8.7	23.2	29.0	29.0
法学部	3.4	8.5	28.8	29.4	29.9
文学部	6.1	9.6	19.8	26.4	38.1
理学部	9.8	10.6	25.5	24.3	29.4
工学部	8.9	13.3	25.9	28.7	23.2
医学部医学科	13.4	7.5	20.9	28.4	28.4
医学部看護学科	3.6	16.7	22.6	27.4	31.0
生活科学部	6.2	4.6	10.4	28.6	50.6
学部合計	6.3	8.2	20.8	28.0	36.2
院合計	29.9	21.0	20.4	17.8	10.2
総合計	6.8	8.8	21.0	27.8	35.6



【設問4】授業の内容は理解できましたか？

(回答率:% 小数点第2位は四捨五入)

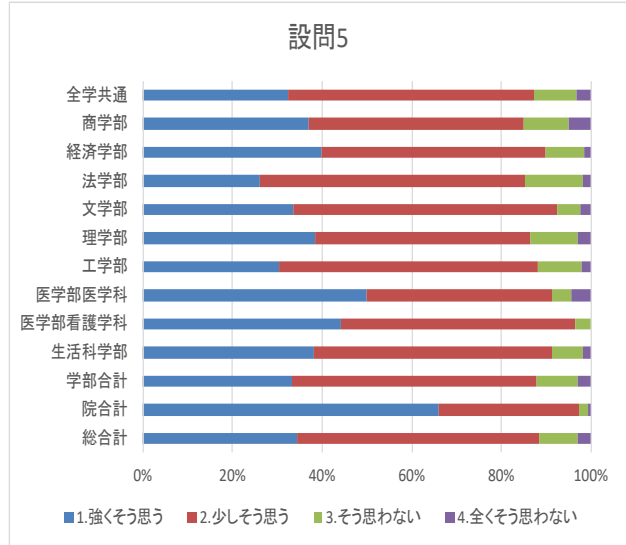
設問4	授業の内容は理解できましたか？			
	1. よく理解できた	2. ある程度理解できた	3. あまり理解できなかった	4. 全く理解できなかった
全学共通	34.2	51.5	11.0	3.3
商学部	28.0	53.0	14.0	4.0
経済学部	37.7	46.4	11.6	4.3
法学部	19.8	60.5	16.9	2.8
文学部	33.5	55.3	8.6	2.5
理学部	32.2	50.2	14.9	2.7
工学部	25.3	58.0	14.3	2.7
医学部医学科	43.3	43.3	9.0	4.5
医学部看護学科	44.0	51.2	4.8	0.0
生活科学部	31.3	55.6	11.6	1.2
学部合計	31.9	53.1	11.6	2.9
院合計	59.2	36.9	3.8	0.0
総合計	32.7	52.7	11.7	2.9



【設問5】この授業が到達目標としていた知識・技能が身についたり、この授業が扱った問題に対する認識が深まったりしたと思いませんか。

(回答率:% 小数点第2位は四捨五入)

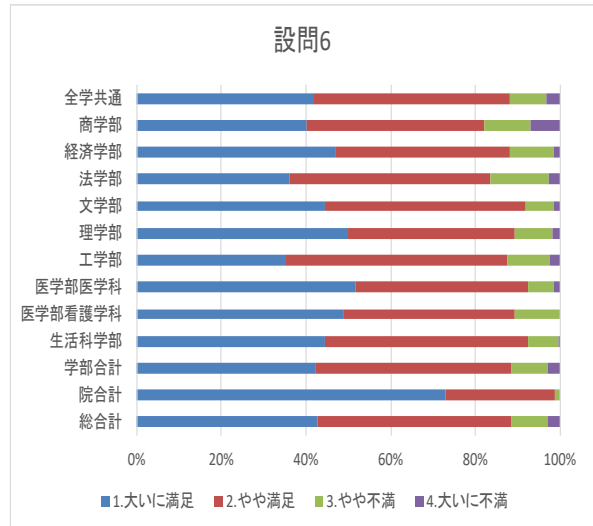
設問5	この授業が到達目標としていた知識・技能が身についたり、この授業が扱った問題に対する認識が深まったりしたと思いませんか。			
	1. 強くそう思う	2. 少しそう思う	3. そう思わない	4. 全くそう思わない
全学共通	32.4	54.8	9.6	3.3
商学部	37.0	48.0	10.0	5.0
経済学部	39.1	49.3	8.7	1.4
法学部	26.0	58.8	13.0	1.7
文学部	33.5	58.9	5.1	2.5
理学部	38.4	48.2	10.6	3.1
工学部	30.4	58.0	9.9	2.0
医学部医学科	50.7	41.8	4.5	4.5
医学部看護学科	44.0	52.4	3.6	0.0
生活科学部	38.2	52.9	6.9	1.9
学部合計	33.3	54.6	9.2	2.9
院合計	65.6	31.2	1.9	0.6
総合計	34.6	54.1	8.8	2.9



【設問6】この授業に対する満足度をお答え下さい。

(回答率:% 小数点第2位は四捨五入)

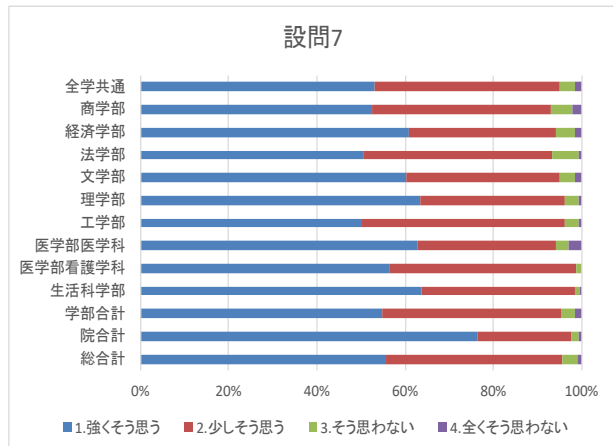
設問6	この授業に対する満足度をお答え下さい。			
	1. 大いに満足	2. やや満足	3. やや不満	4. 大いに不満
全学共通	41.9	46.3	8.5	3.3
商学部	40.0	42.0	11.0	7.0
経済学部	46.4	40.6	10.1	1.4
法学部	36.2	47.5	13.6	2.8
文学部	44.2	47.2	6.6	1.5
理学部	49.8	39.2	8.6	2.0
工学部	35.5	52.2	10.2	2.4
医学部医学科	50.7	40.3	6.0	1.5
医学部看護学科	48.8	40.5	10.7	0.0
生活科学部	44.4	47.9	7.3	0.4
学部合計	42.0	46.4	8.7	2.9
院合計	72.0	25.5	1.3	0.0
総合計	42.9	45.9	8.8	2.9



【設問7】授業はシラバスの趣旨に沿って行われていたと思いませんか？

(回答率:% 小数点第2位は四捨五入)

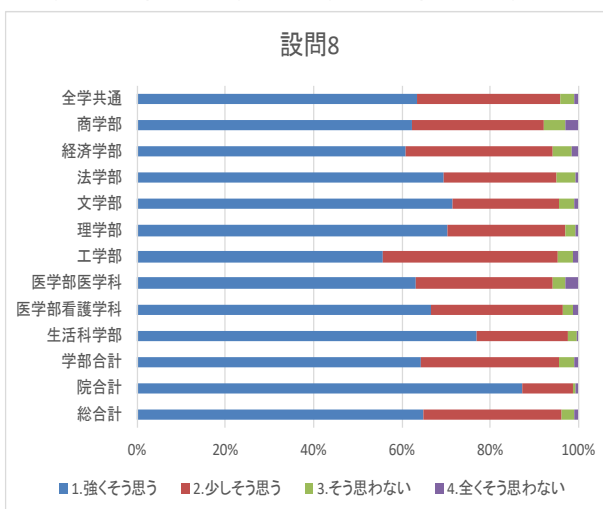
設問7	授業はシラバスの趣旨に沿って行われていたと思いませんか？			
	1. 強くそう思う	2. 少しそう思う	3. そう思わない	4. 全くそう思わない
全学共通	53.3	41.9	3.7	1.5
商学部	52.0	40.0	5.0	2.0
経済学部	60.9	33.3	4.3	1.4
法学部	50.8	42.9	6.2	0.6
文学部	60.4	35.0	3.6	1.5
理学部	63.5	32.5	3.1	0.8
工学部	50.2	46.1	3.1	0.7
医学部医学科	62.7	31.3	3.0	3.0
医学部看護学科	56.0	41.7	1.2	0.0
生活科学部	63.7	34.7	1.2	0.4
学部合計	55.1	40.6	3.4	1.4
院合計	76.4	21.0	1.9	0.6
総合計	55.6	40.0	3.4	1.0



【設問8】担当の先生は授業の準備を十分にしていたと思いますか？

(回答率:% 小数点第2位は四捨五入)

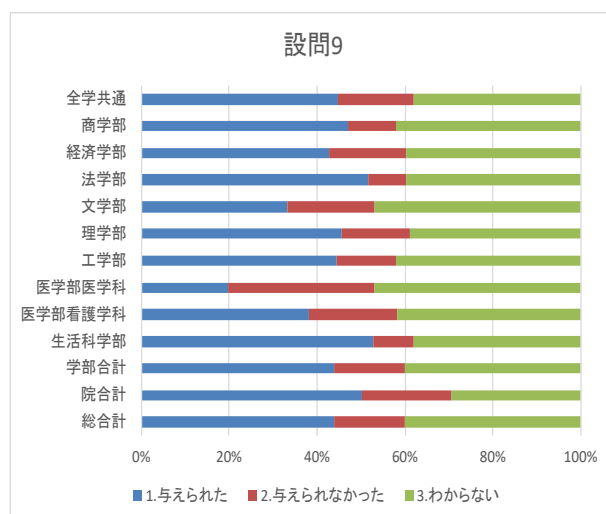
設問8	担当の先生は授業の準備を十分にしていたと思いますか？			
	1. 強くそう思う	2. 少しそう思う	3. そう思わない	4. 全くそう思わない
全学共通	63.2	32.4	2.9	1.1
商学部	63.0	30.0	5.0	3.0
経済学部	60.9	33.3	4.3	1.4
法学部	69.5	25.4	4.5	0.6
文学部	71.6	23.9	3.6	1.0
理学部	70.6	26.7	2.4	0.8
工学部	55.6	39.6	3.4	1.4
医学部医学科	64.2	31.3	3.0	3.0
医学部看護学科	66.7	29.8	2.4	1.2
生活科学部	77.2	20.8	1.9	0.4
学部合計	64.3	31.4	3.4	1.0
院合計	86.6	11.5	0.6	0.6
総合計	64.9	31.2	2.9	1.0



【設問9】授業期間中、中間アンケート等によって授業に対する意見や要望を述べる機会を与えられましたか？

(回答率:% 小数点第2位は四捨五入)

設問9	授業期間中、中間アンケート等によって授業に対する意見や要望を述べる機会を与えられましたか？		
	1. 与えられた	2. 与えられなかった	3. わからない
全学共通	44.9	17.3	38.2
商学部	47.0	11.0	42.0
経済学部	42.0	17.4	39.1
法学部	52.0	8.5	40.1
文学部	33.0	19.8	46.7
理学部	45.5	15.7	38.8
工学部	44.4	13.7	42.0
医学部医学科	19.4	32.8	46.3
医学部看護学科	38.1	20.2	41.7
生活科学部	52.9	9.3	38.2
学部合計	44.0	15.9	40.1
院合計	50.3	20.4	29.3
総合計	43.9	16.1	40.0



【設問10】中間アンケート等で述べた意見に対して授業での反映もしくは回答がありましたか？

(回答率:% 小数点第2位は四捨五入)

設問10	中間アンケート等で述べた意見に対して授業での反映もしくは回答がありましたか？			
	1. 反映された	2. 反映されなかった(回答がなかった)	3. どちらともいえない	4. 該当せず(意見や要望を述べる機会がなかった、特に意見や要望がなかった場合)
全学共通	24.6	4.4	29.8	40.8
商学部	26.0	5.0	35.0	35.0
経済学部	23.2	5.8	29.0	40.6
法学部	33.3	2.8	28.2	35.6
文学部	16.2	1.5	19.8	62.4
理学部	24.3	3.5	22.4	50.2
工学部	23.2	4.4	38.9	33.4
医学部医学科	13.4	9.0	26.9	50.7
医学部看護学科	26.2	7.1	27.4	39.3
生活科学部	34.4	3.1	28.6	34.4
学部合計	24.6	4.3	30.0	41.5
院合計	38.9	3.2	18.5	38.9
総合計	24.9	4.4	29.8	41.5

